



LOGLIFT 125Z

ZÁKLADNÍ DATA

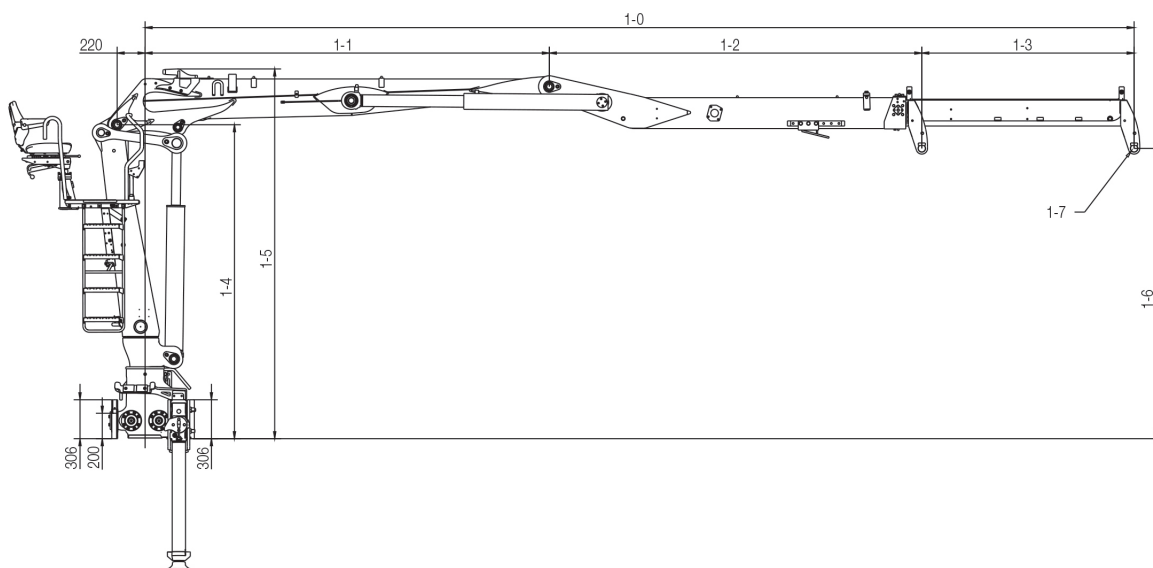
LOGLIFT 125Z

Technická data	125Z 78	125Z 80	125Z 89	125Z 93
Maximální nosnost (kNm)	112	110	106	103
Hydraulický dosah (m)	7.8	8.0	8.9	9.3
Počet výsuvů ramene	1	1	2	2
Dosah - nosnost, standardní (m - kg)	3.0 - 3350	3.0 - 3350	3.0 - 3250	3.0 - 3150
	4.0 - 2650	4.0 - 2600	4.0 - 2550	4.0 - 2460
	5.0 - 2220	5.0 - 2180	5.0 - 2100	5.0 - 2040
	6.0 - 1900	6.0 - 1880	6.0 - 1800	6.0 - 1760
	7.0 - 1620	7.0 - 1600	7.0 - 1540	7.0 - 1500
	7.5 - 1440	7.7 - 1440	8.0 - 1320	8.0 - 1300
			8.6 - 1060	9.0 - 970
Systém otáčení	Dvojitý			
Úhel otáčení (°)	425			
Otočný moment (kNm)	29			
Maximální pracovní tlak (MPa)	25			
Doporučený průtok oleje - fixní čerpadlo (l/min), 1 čerpadlo	70-90			
Doporučený průtok oleje - fixní čerpadlo (l/min), dvojitě čerpadlo	2 x 60-80			
Min. doporučený průtok oleje - variabilní čerpadlo (l/min)	175			
Hmotnost - Jeřáb s vysokým sedadlem a standardním stabilizátorem (kg)*	2140	2175	2285	2310
Hmotnost - HiVision jeřáb se standardním stabilizátorem (kg)**	2270	2305	2415	2440
Hmotnost - Jeřáb s kabinou a standardním stabilizátorem (kg)*	2550	2585	2695	2720

* Hmotnost s fixním čerpadlem, včetně hmotnosti oleje

** Hmotnost s variabilním čerpadlem, včetně hmotnosti oleje.

Boční pohled



MODEL	1-0 MIN	1-0 MAX	1-1	1-2	1-3	1-4	1-5	1-6	1-7
78	6110	7780	3180	2930	1670	2468	2906	2282	∅ 40, B=184
80	6330	8000	3400	2930	1670	2508	2946	2322	∅ 40, B=184
89	6080	8880	3180	2900	2800	2468	2906	2209	∅ 40, B=184
93	6450	9250	3400	3050	2800	2508	2946	2249	∅ 40, B=184