



# LOGLIFT 150Z

ZÁKLADNÍ DATA

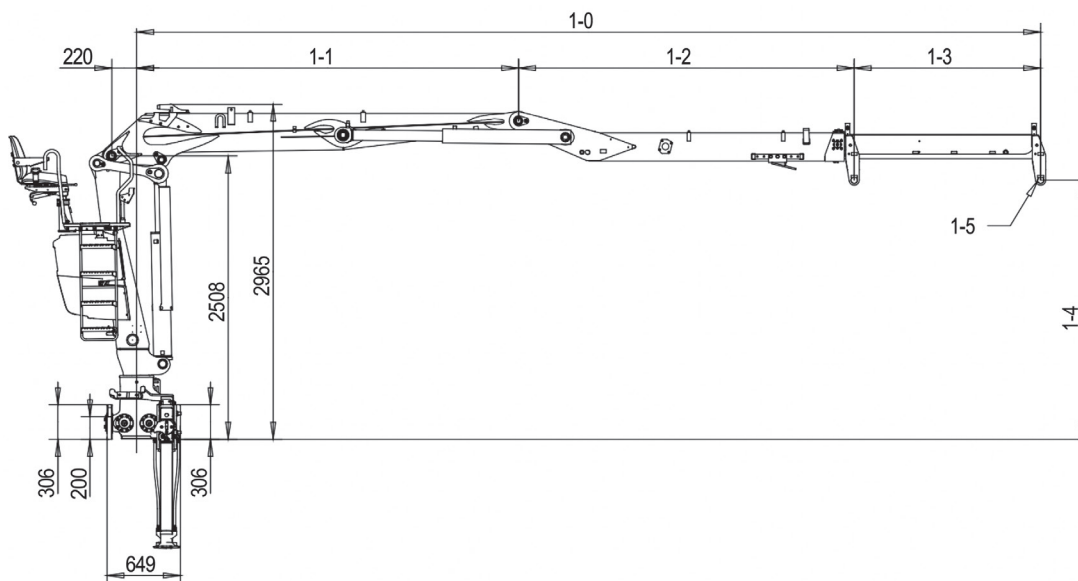
# LOGLIFT 150Z

Technická data	F150Z 80	F150Z 95
Maximální nosnost (kNm)	136	129
Hydraulický dosah (m)	8.0	9.5
Počet výsuvů ramene	1	2
Dosah - nosnost, standardní (m - kg)	3.0 - 4100	3.0 - 3900
	4.0 - 3200	4.0 - 3000
	5.0 - 2650	5.0 - 2500
	6.0 - 2300	6.0 - 2160
	7.0 - 1960	7.0 - 1840
	7.5 - 1820	8.0 - 1580
Systém otáčení	Dvojitý	
Úhel otáčení (°)	425	
Otočný moment (kNm)	28.6	
Maximální pracovní tlak (MPa)	26	
Doporučený průtok oleje - fixní čerpadlo (l/min), 1 čerpadlo	70-90	
Doporučený průtok oleje - fixní čerpadlo (l/min), dvojitě čerpadlo	2 x 60-80	
Min. doporučený průtok oleje - variabilní čerpadlo (l/min)	160	
Hmotnost - Jeřáb s vysokým sedadlem a standardním stabilizátorem (kg)*	2280	2450
Hmotnost - HiVision jeřáb se standardním stabilizátorem (kg)**	2410	2580
Hmotnost - Jeřáb s kabinou a standardním stabilizátorem (kg)*	2690	2860

\*Hmotnost fixním čerpadlem, včetně hmotnosti oleje

\*\* Hmotnost s variabilním čerpadlem, včetně hmotnosti oleje

## Boční pohled



MODEL	1-0 MIN	1-0 MAX	1-1	1-2	1-3	1-4	1-5
80	6350	8000	3380	2970	1650	2295	ø 40, B=184
95	6510	9470	3380	3130	2960	2235	ø 40, B=184