



LOGLIFT 265Z

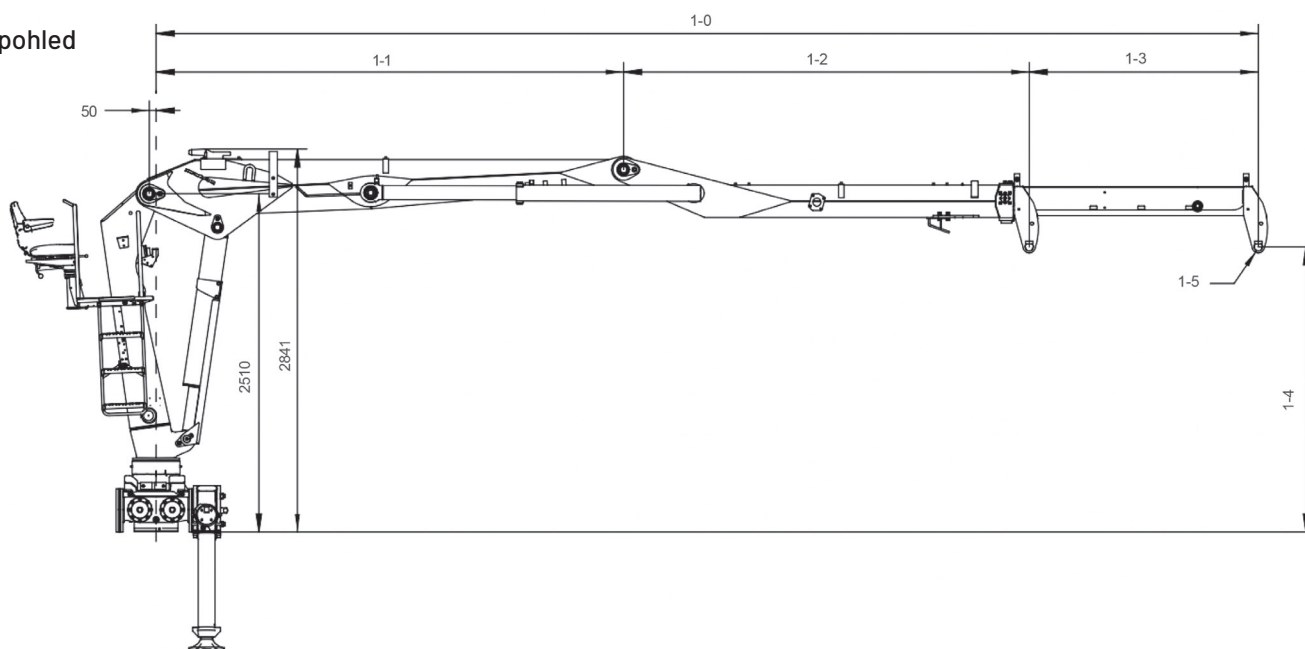
ZÁKLADNÍ DATA

LOGLIFT 265Z

Technická data	F265Z 82	F265Z 95
Maximální nosnost (kNm)	225	216
Hydraulický dosah (m)	8.2	9.5
Počet výsuvů ramene	1	2
Dosah - nosnost, standardní (m - kg)	3.0 - 6600	3.0 - 5600
	4.0 - 5200	4.0 - 5000
	5.0 - 4400	5.0 - 4200
	6.0 - 3750	6.0 - 3600
	7.0 - 3200	7.0 - 3050
	7.7 - 2900	8.0 - 2650
		9.0 - 2100
Systém otáčení	Dvojitý	
Úhel otáčení (°)	370	
Otočný moment (kNm)	36.4	
Maximální pracovní tlak (MPa)	27	
Doporučený průtok oleje - fixní čerpadlo (l/min), 1 čerpadlo	80	
Doporučený průtok oleje - fixní čerpadlo (l/min), dvojitě čerpadlo	2x80	
Hmotnost - Jeřáb s vysokým sedadlem a standardním stabilizátorem (kg)*	2780	2970

* Hmotnost s fixním čerpadlem včetně oleje

Boční pohled



MODEL	1-0 MIN	1-0 MAX	1-1	1-2	1-3	1-4	1-5
82	6480	8180	3470	3010	1700	2116	ø 40, B=184
95	6560	9460	3470	3090	2900	2074	ø 40, B=184