

Ovládání jeřábu

Možnosti ovládání:

- 2 mechanické páky + pedály (2+2)
- 2 elektrické joysticky
- Dálkové ovládání

Kvalitní komponenty, které tvoří rozdíl

- 200 Hlavní ventil Olsbergs
- Stabilizační ventil Parker P70

Snadné ovládání při nastavení pracovního stanoviště

Ovládání stabilizátorů:

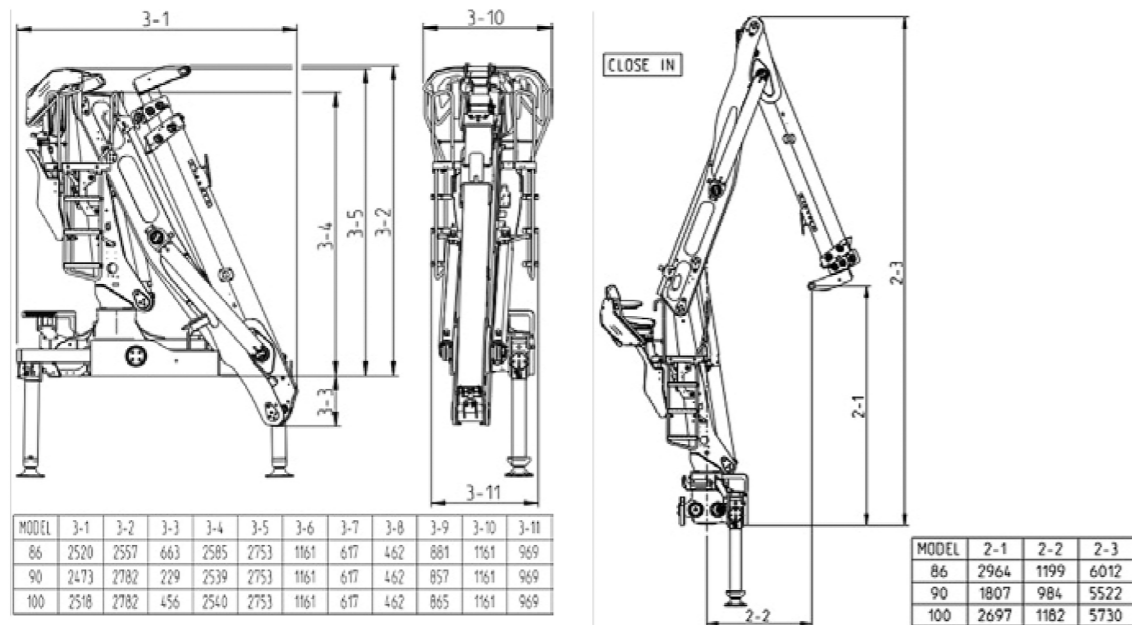
- Elektrické ovládání (klávesnice)
- Elektrické ovládání (klávesnice na základně jeřábu)
- Elektrické joysticky
- Dálkové ovládání



iZ.18R^{HD}

Technická data		iZ.18R HD 86	iZ.18R HD 90	iZ.18R HD 100
Maximální nosnost	kNm	186	177	174
Hydraulický dosah	mm	8 550	8 985	9 985
Hydraulické prodloužení ramene	mm	2 260	3 530	4 030
Dosah - nosnost, standardní (m - kg)		3 - 5 200	3 - 4 400	3 - 3 950
		4 - 4 000	4 - 3 800	4 - 3 400
		5 - 3 300	5 - 3 400	5 - 3 100
		6 - 2 800	6 - 2 900	6 - 2 850
		7 - 2 400	7 - 2 450	7 - 2 400
		8 - 2 080	8 - 2 100	8 - 2 040
		8,3 - 1 900	8,7 - 1 640	9 - 1 780
				9,7 - 1 400
Systém otáčení	-	Dvojité		
Úhel otáčení	°	413		
Otočný moment	kNm	34,6		
Max. sklon dosažitelný při plném zatížení	°	5		
Maximální pracovní tlak	MPa	27		
Doporučený průtok oleje - variabilní čerpadlo	l/min	160		
Potřebný výkon při min. doporučeném průtoku oleje - variab.čerpadlo	kW	80		
Šířka vozidla (bez sedačky)	mm	2496		
Hmotnost - Jeřáb		včetně stabilizátorů a provozního oleje; bez příslušenství		
Hmotnost - Jeřáb s HiSeat a standardními (širokými) stabilizátory	kg	3 020	3 040	3 110
Hmotnost - Jeřáb s kabinou* a standardními (širokými) stabilizátory	kg	3 540	3 560	3 630

*Kabinová verze momentálně není dostupná



iZ.20R

Technická data		iZ.20R 90	iZ.20R 100
Maximální nosnost	kNm	208	205
Hydraulický dosah	mm	8 985	9 985
Hydraulické prodloužení ramene	mm	3 530	4 030
Dosah - nosnost, standardní (m - kg)		3 - 5 100	4 - 4 050
		4 - 4 400	5 - 3 650
		5 - 4 000	6 - 3 350
		6 - 3 400	7 - 2 850
		7 - 2 900	8 - 2 420
		8 - 2 460	9 - 2 100
		8,6 - 2 250	9,7 - 1 700
Systém otáčení	-	Dvojité	
Úhel otáčení	°	413	
Otočný moment	kNm	34,6	
Max. sklon dosažitelný při plném zatížení	°	5	
Maximální pracovní tlak	MPa	27	
Doporučený průtok oleje - variabilní čerpadlo	l/min	160	
Potřebný výkon při min. doporučeném průtoku oleje - variab.čerpadlo	kW	80	
Šířka vozidla (bez sedačky)(mm)	mm	2496	
Hmotnost - Jeřáb		stabilizátory a olejová hmotnost zahrnuty; bez příslušenství	
Hmotnost - Jeřáb s HiSeat a standardními (širokými) stabilizátory	kg	3 050	3 120
Hmotnost - Jeřáb s kabinou* a standardními (širokými) stabilizátory	kg	3 570	3 640

*Kabinová verze momentálně není dostupná

